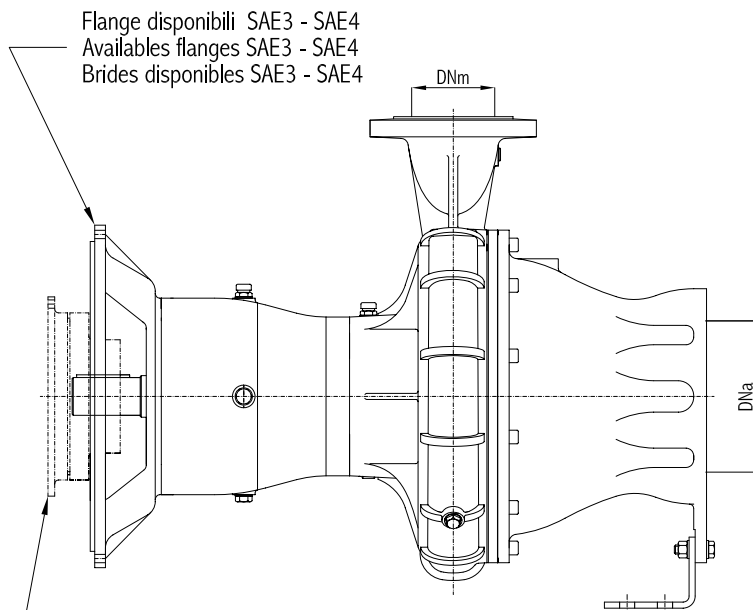


### "PTO"

Pompe accoppiabili con giunto elastico a motori elettrici e diesel

Pumps for diesel engines and electric motors connected by flexible coupling

Pompes pour moteurs électriques ou diesel a accoupler avec joint elastique



Flange disponibili SAE3 - SAE4  
Available flanges SAE3 - SAE4  
Brides disponibles SAE3 - SAE4

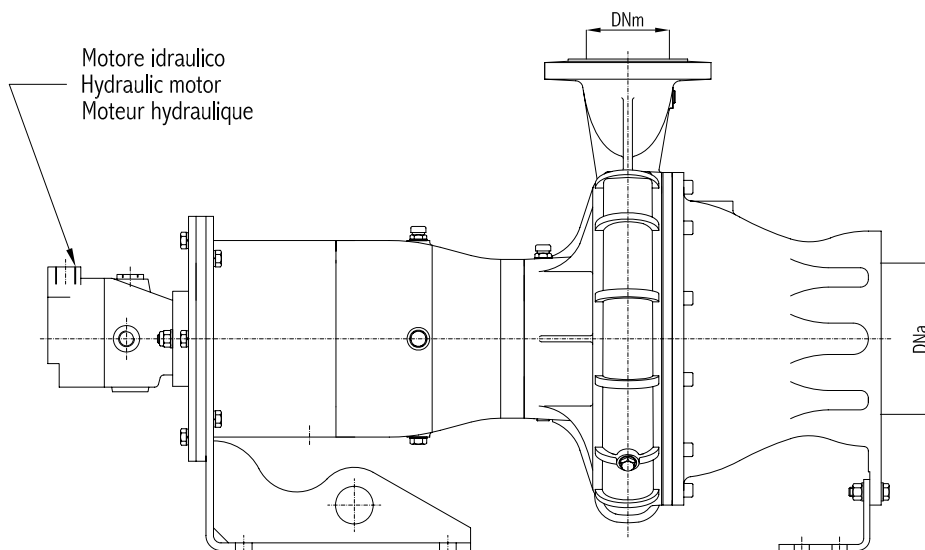
"PTF" — {  
Con flangia  
With flange SAE3 - "PTF3"  
Avec bride  
  
Con flangia  
With flange SAE4 - "PTF4"  
Avec bride

Pompe direttamente flangiabili al volano dei motori diesel dotati di campana d'attacco a normativa "SAE"

Pumps directly flanged to the flywheels of diesel engine with standard "SAE" housing

Pompes a brider directement sur les volants des moteurs diesel avec cloche d'accouplement "SAE"

Giunto elastico fornibile a richiesta specificando la grandezza del volano  
Flexible coupling supplied on demand. Flywheel size must be specified  
Joint elastique disponible sur demande. Dimension du volant à préciser



Motore idraulico  
Hydraulic motor  
Moteur hydraulique

### "PTOH"

Pompa accoppiata ad un motore idraulico

Pump connected to hydraulic motor

Pompe connecté a moteur hydraulique

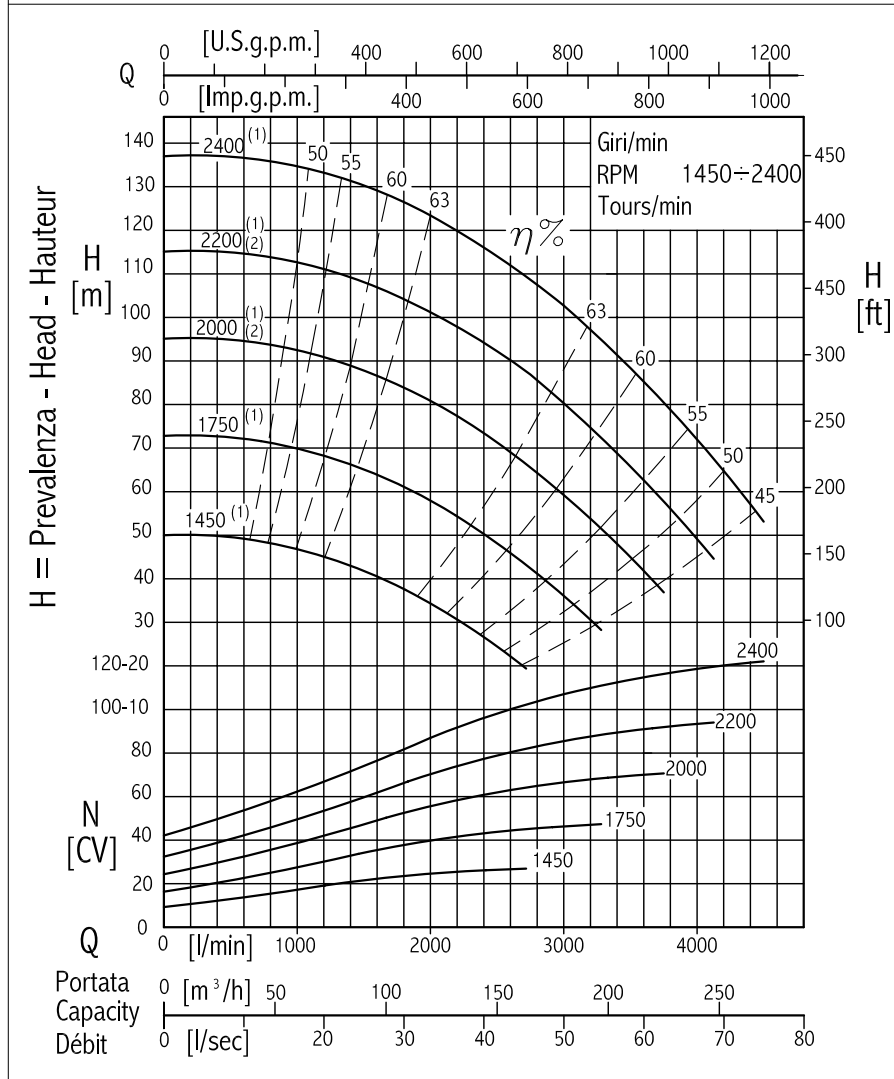
CARATTERISTICHE FUNZIONAMENTO - OPERATING DATA - CARACTERISTIQUES DE FONCTIONNEMENT

Pompa tipo Pump type Pompe type	Aspir. x Mandata Inlet x Outlet Aspiration x Refoult.	Giri/min pompa R.P.M. pump T/min pompe	Portata - Capacity - Débit [m <sup>3</sup> /h]																
			0	48	60	72	84	96	108	120	132	144	156	168	180	210	240	270	
			Portata - Capacity - Débit [l/min]																
			0	800	1000	1200	1400	1600	1800	2000	2200	2400	2600	2800	3000	3500	4000	4500	
DNa x DNm	n	Prevalenza - Head - Hauteur [m]																	
PTO 80K <sup>(1)</sup>	150 x 80	1450	H	50	48,2	46,8	45	43	40,5	37,7	34,3	30,7	26,6						
			CV	9,3	15,4	17,2	19,1	20	22,2	23,5	24,6	25,4	26,2	26,6					
		1750	H	72,8	71,2	70	68,2	66,2	63,9	61,1	58	54,3	50	46	41,2	36			
			CV	16,3	25	27,5	30,1	32,9	35,5	37,8	39,8	41,6	43,1	44,4	45,5	46,3			
		2000	H	95	93,7	92,5	90,9	88,9	86,6	83,8	80,8	77,4	73,5	69	64,2	59,2	45		
			CV	24,3	35,5	38,7	41,9	45,4	49	52,5	55,6	58,3	60,8	63	65	66,5	69,5		
PTF3 - 80K <sup>(1)</sup>	2200	H	115	113,8	112,6	111	109	107	104,2	101	97,8	94,2	90	85,6	80	65,8	49,2		
		CV	34,4	45,8	49,6	53,5	57,6	61,8	66,2	70,3	74	77,3	80	83,1	85,5	90,2	93,4		
PTF4 - 80K <sup>(1)</sup>	2400	H	137	135,8	134,7	133,2	131,4	129	126,5	123,4	120	116	112	107,5	102,7	88,4	72	53	
		CV	42,1	57,9	62,3	66,8	71,6	76,5	81,6	87	91,7	96	100	103,7	107	113,6	118,6	122	
PTOH 80K <sup>(2)</sup>		2000	H	95	93,7	92,5	90,9	88,9	86,6	83,8	80,8	77,4	73,5	69	64,2	59,2	45		
			CV	24,3	35,5	38,7	41,9	45,4	49	52,5	55,6	58,3	60,8	63	65	66,5	69,5		
		2200	H	115	113,8	112,6	111	109	107	104,2	101	97,8	94,2	90	85,6	80	65,8	49,2	
			CV	34,4	45,8	49,6	53,5	57,6	61,8	66,2	70,3	74	77,3	80	83,1	85,5	90,2	93,4	

CV = Potenza assorbita in [CV] - Absorbed power in [HP] - Puissance absorbée en [CV]

DIAGRAMMI - PERFORMANCES RANGES - COURBES CARACTERISTIQUES

"PTO...80K" - "PTF...80K"



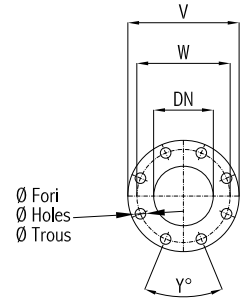
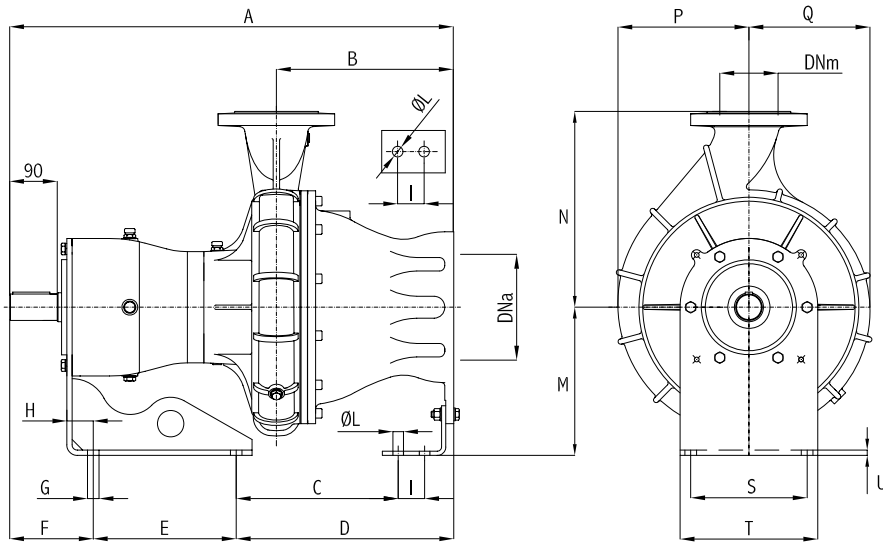
Rendimento pompa  
η% = Pump efficiency  
Rendement pompe

Potenza assorbita [CV]  
N = Absorbed power [HP]  
Puissance absorbée [CV]

Curve per liquidi aventi densità 1 - viscosità 1 mm<sup>2</sup>/s - alla temperatura di 20° C.  
Curves established for liquid density 1 - viscosity 1 mm<sup>2</sup>/s - temperature 20° C.  
Courbes établies pour liquides densité 1 - viscosité 1 mm<sup>2</sup>/s - température 20° C.

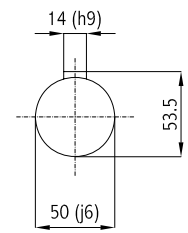
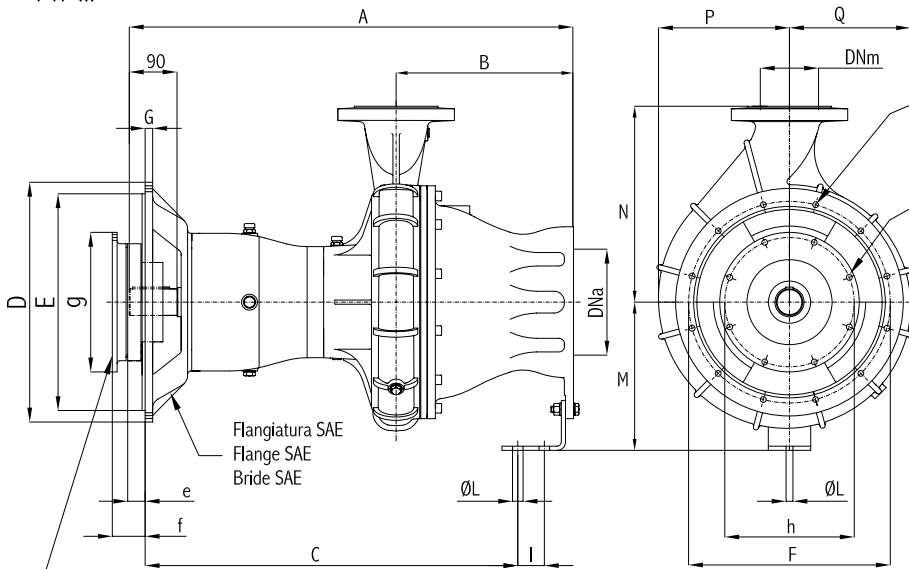


PTO ...



Flangia - Flange - Bride					
DN	V	W	Y°	Ø Fori Ø Holes Ø Trous	N° Fori N° Holes N° Trous
80	200	160	45°	18	8
150	285	240	45°	22	8
200	340	295	45°	22	8

PTF ...



Giunto elast.-Flexible coupling-Joint elastique

Grandezza volano Flywheel size Grandeur du volant	Dimensioni - Dimensions - Dimensions [mm]					
	e	f	g	Ø Fori Ø Holes Ø Trous	N° Fori N° Holes N° Trous	h Codice* Code*
7 1/2"	0	30,2	241,3	9	8	222,2 G7
8"	32,9	61,9	263,5	11	6	244,5 G8
10"	24,9	53,9	314,3	11	8	295,2 G10
11 1/2"	10,7	39,7	352,4	11	8	352,4 G11

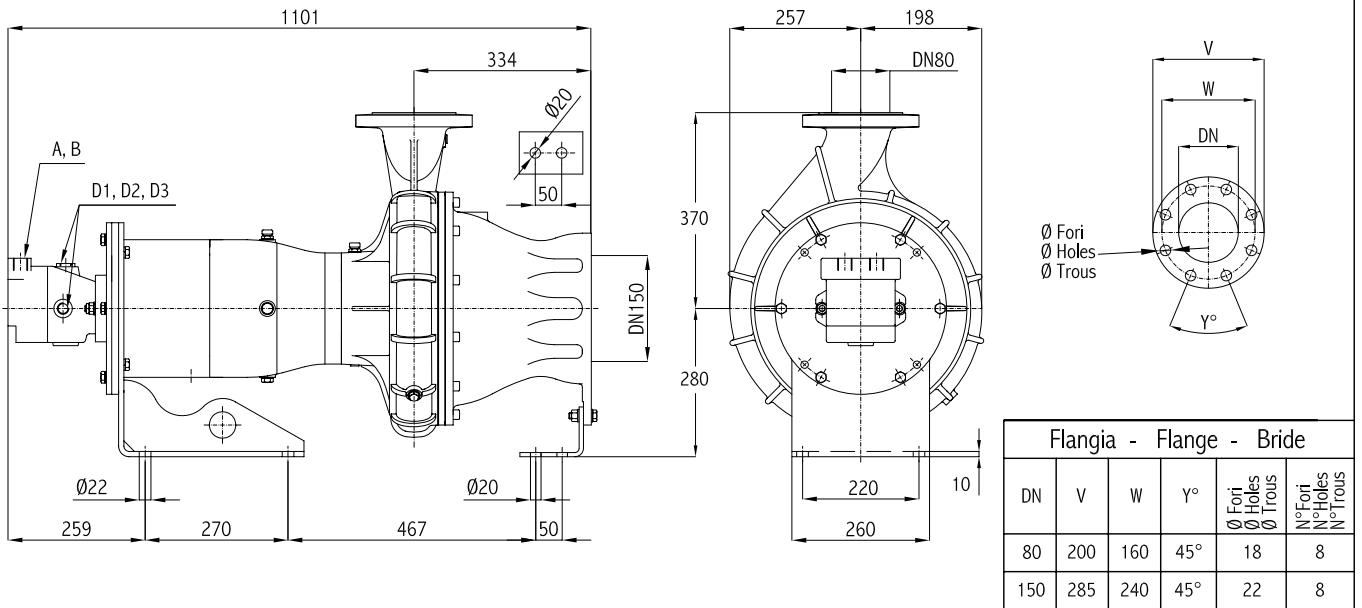
Giunto elastico  
Flexible coupling  
Joint elastique

- \* = Denominazione del giunto da citare alla richiesta
- \* = Code flexible coupling to specify when ordering
- \* = Code de l'accouplement elastique à préciser à la commande

DIMENSIONI INGOMBRO IN [mm] - OVERALL DIMENSIONS [mm] - DIMENSIONS D'ENCOMBREMENT [mm]

Pompa tipo Pump type Pompe type	Aspir. x Mandata Inlet x Outlet Aspiration x Refouil.	DNa x DNm	Flangiatura SAE Flange SAE Bride SAE	A	B	C	D	E	F	G	H	I	L	M	N	P	Q	S	T	U
PTO 80K	150 x 80	-	-	838	334	305	410	270	158	22	50	50	13	280	370	257	198	220	260	10
PTF3 - 80K			SAE 3			703	429	409,6	428,6	14								-	-	-
PTF4 - 80K			SAE 4			406	361,95	381	-	-								-		
PTO 150	200 x 150	-	-	747	262,5	215	319	270	158	22	-	-	-	-	340	-	-	220	260	10
PTF3 - 150			SAE 3			613	429	409,6	428,6	14								-	-	-
PTF4 - 150			SAE 4			406	361,95	381	-	-								-		

PTOH 80K



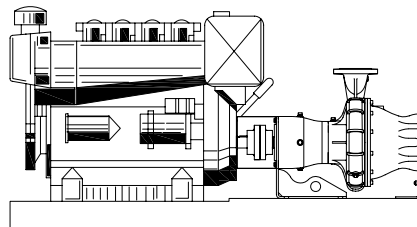
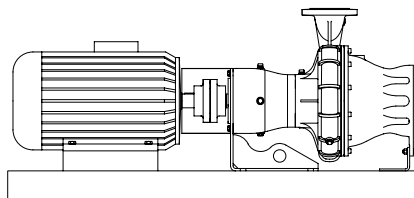
CARATTERISTICHE MOTORE IDRAULICO  
HYDRAULIC MOTOR CHARACTERISTICS  
CARACTERISTIQUES DE MOTEUR HYDRAULIQUE

COLLEGAMENTI IDRAULICI  
HYDRAULIC CONNECTIONS  
RACCORDI HYDRAULIQUES

Pompa tipo Pump type Pompe type	Cilindrata Displacement Déplacement [cm <sup>3</sup> ]	Giri/min RPM T/min	Potenza Power Puissance [kW]	Portata olio Oil capacity Débit d'huile [l/min]	Pressione olio Oil pressure Pression d'huile [bar]	UtENZE Service line port Port de service	Drenaggi Drain ports Port drainage
PTOH 80K	64	2000	55	127	261	A, B	D1, D2, D3
		2200	70	140	300		

INSTALLAZIONE - INSTALLATION - INSTALLATION

"PTO"



"PTF"

